

Latvijas Universitātes Botāniskā dārza un Bioloģijas fakultātes Nordplus pieredze: **Augstākās izglītības programma**

Dr. biol. Līga Strazdiņa
Latvijas Universitāte

10.01.2017

«LU akadēmiskā personāla profesionālo prasmju paaugstināšana, īstenojot skolotāju mobilitāti Norvēģijas Zinātnes un tehnoloģiju universitātē»

Periods: 15.06.2014 – 01.10.2014

Dalībnieki: Latvijas Universitātes Botāniskais dārzs, LU Bioloģijas fakultāte, Rēzeknes Tehnoloģiju akadēmija, LVMI «Silava» (7 personas)

Partneri: Norvēģijas Zinātnes un Tehnoloģiju Universitātes Bioloģijas fakultāte, NTNU Dabas vēstures un arheoloģijas muzejs, NTNU Ringve Botāniskais dārzs (3 personas)

Finansējums: 3340 € (līdzfinansējums mobilitātē nav nepieciešams)

Projekta mērķis un uzdevumi

1) Uzlabot mācībspēku prasmes lauka kursa «Sūnu un ķērpju ekoloģija un sistemātika» vadīšanā

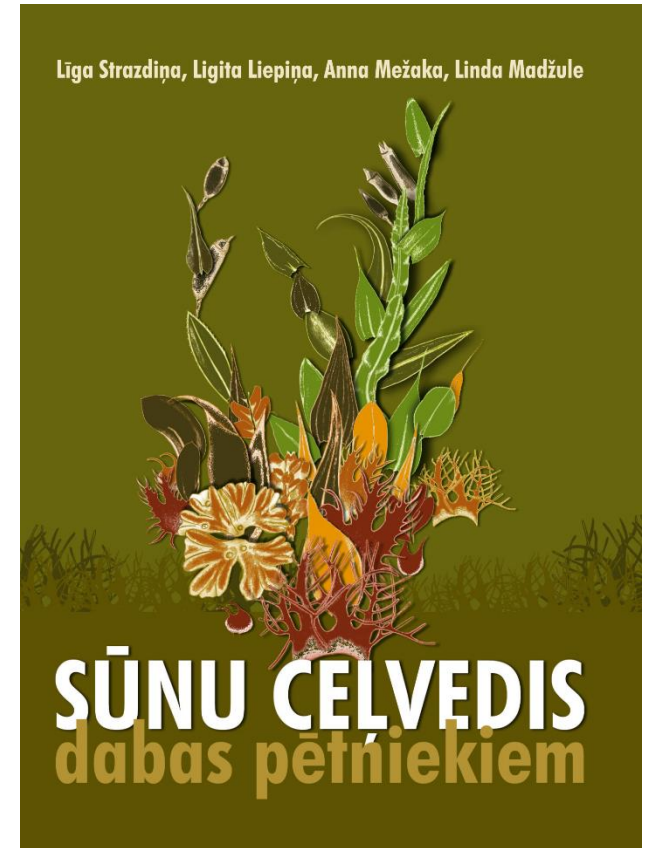


LATVIJAS
UNIVERSITATE
ANNO 1919



Projekta mērķis un uzdevumi

- 1) Uzlabot mācībspēku prasmes lauka kursa «Sūnu un ķērpju ekoloģija un sistemātika» vadīšanā
- 2) Paplašināt zināšanas brioloģijā un lihenoloģijā



Projekta mērķis un uzdevumi

- 1) Uzlabot mācībspēku prasmes lauka kursa «Sūnu un ķērpju ekoloģija un sistemātika» vadīšanā
- 2) Paplašināt zināšanas brioloģijā un lihenoloģijā
- 3) Alpīnās un arktiskās floras iepazīšana, LU Botāniskā dārza kolekcijas papildināšana



LATVIJAS
UNIVERSITĀTE
ANNO 1919



NTNU Bioloģijas fakultāte

prof. Lars Söderström, sadarbība 2010. gadā

NTNU muzejs

Ringve Botāniskais dārzs, asoc.prof. Vibekke Vange

Herbārijs, Kongsvoll bioloģijas stacija un alpīnais dārzs Tommy Prestø



Programmas izstrāde un saskaņošana

Programme – NordPlus seminar September 15.-19. 2014

Seminar/excursion arranged by Tommy Prestø, Lars Söderström and Vibekke Vange, NTNU - Trondheim, Norwegian University of Science and Technology, for scientific staff from the University of Riga.

Monday 15.

Arrival at Værnes airport at 15.30 p.m. (flight Norwegian)
Tommy picks up the Latvian group in the hired car and they pick up Lars.
Driving ca. 2 h, to Oppdalsporten for dinner; Vibekke comes here by private car.
Driving to Oppdal – stay at Oppdal gjestetun.
(must buy food for breakfast and sandwiches on Tuesday and Wednesday during Monday evening)

Tuesday 16.

Breakfast (self-organized)
All-day excursion to the Dovre mountains – bring sandwiches and thermos
Dinner in the mountains or at Oppdal
Evening studies of collected material or relax

Wednesday 17.

Breakfast (self-organized)
All-day excursion to the Dovre mountains – bring sandwiches and thermos
Dinner at Oppdal before returning to Trondheim
Stay at hotel in Trondheim (booked from Latvia)

Thursday 18.

Breakfast at hotel
Excursion in the Trondheim area
Dinner in Trondheim
Evening studies of collected material or relax

Friday 19.

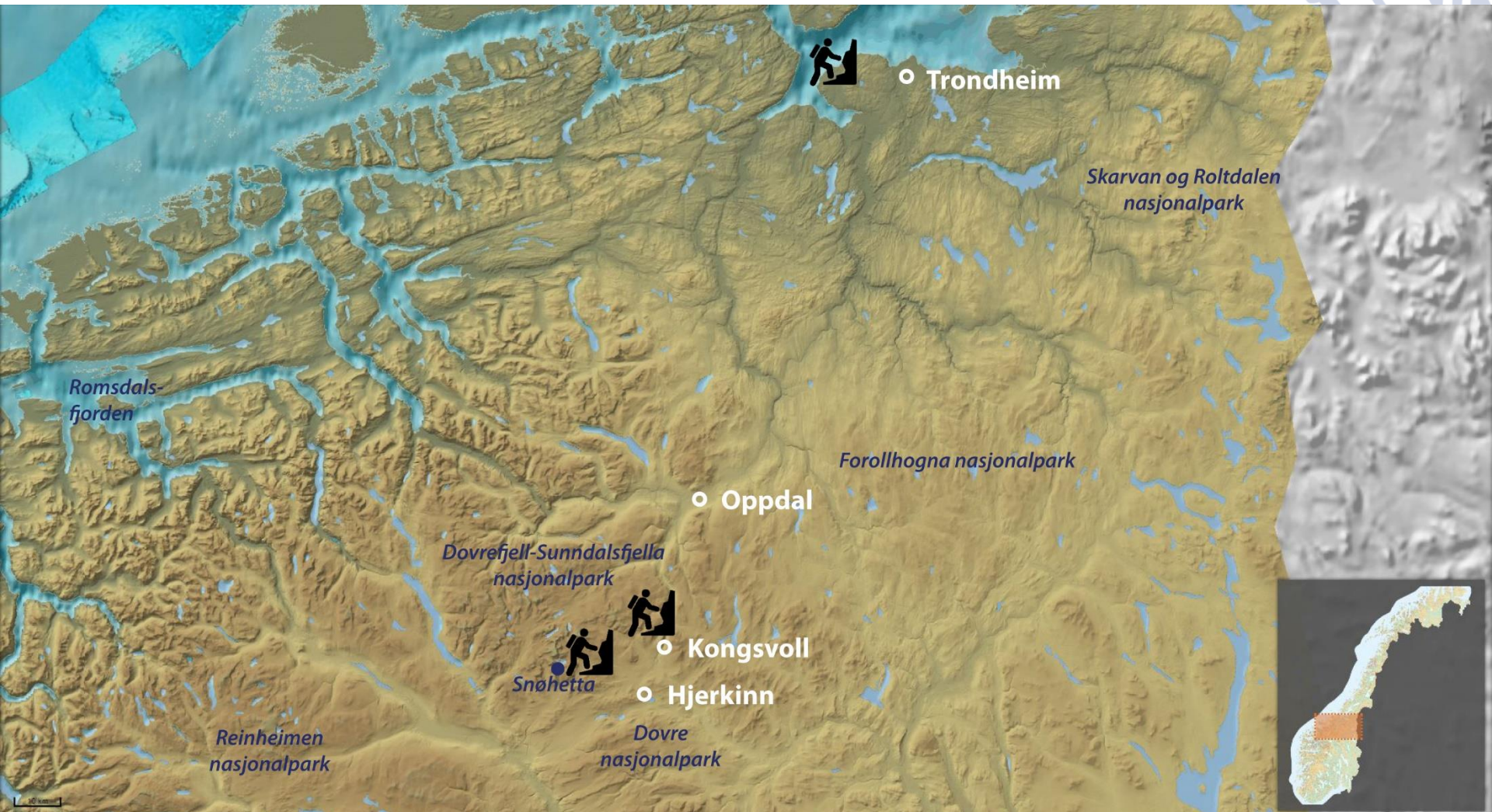
Breakfast at hotel
Driving to Værnes airport ca. 9.30 a.m.

August 2014

| Sun | Mon | Tues | Wed | Thu | Fri | Sa t |
|-----|-----|------|-----|-----|-----|------|
| | | | | | 1 | 2 |
| 3 | 4 | 5 | 6 | 7 | 8 | 9 |
| 10 | 11 | 12 | 13 | 14 | 15 | 16 |
| 17 | 18 | 19 | 20 | 21 | 22 | 23 |
| 24 | 25 | 26 | 27 | 28 | 29 | 30 |
| 31 | | | | | | |



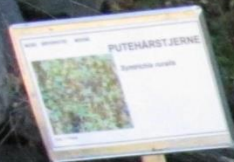
Projekta realizēšana



Dovrefjell-Sunndalsfjella nacionālais parks

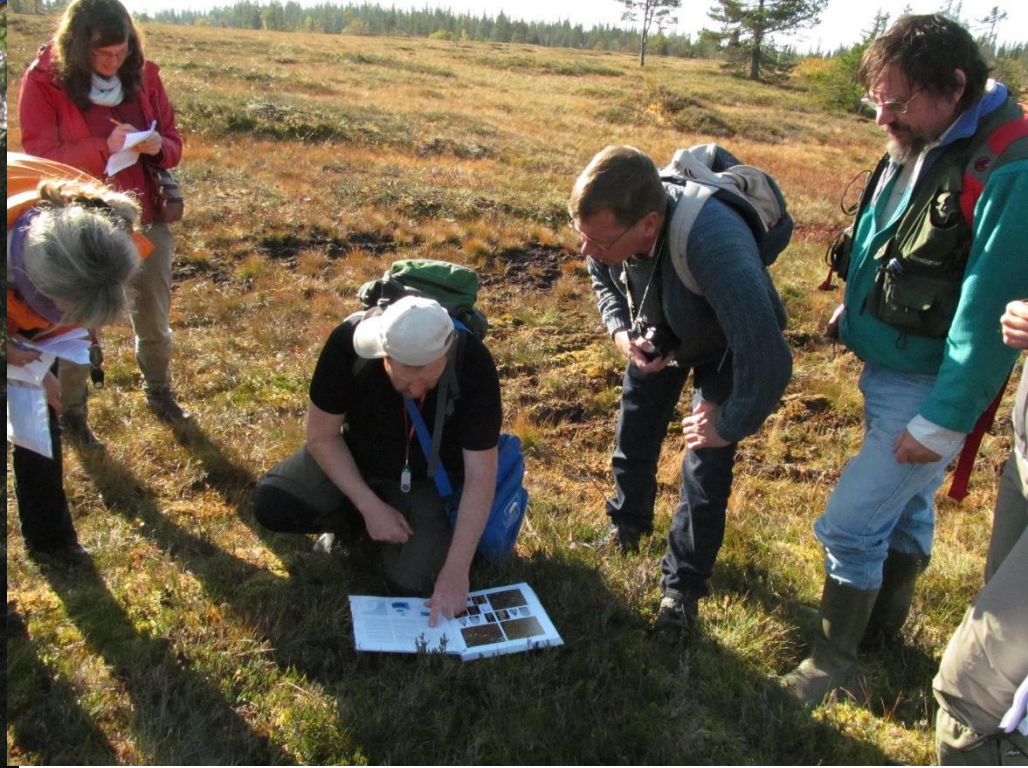


NTNU Kongsvoll alpīnais dārzs





Skistua reģions pie Tronheimas







<http://www.silava.lv/Mezzinatne/latvijas-veetcija.aspx>

87

DIENVIDNORVĒGIJAS KALNU FLORA. LATVIJAS BRIOLOGU UN
BOTĀNIKU PIEREDZELīga Strazdina¹, Lauma Strazdina

Latvijas Universitātes Botāniskais dārzs, Kandavas iela 2, Rīga, LV-1083,
e-pasts: ¹liga.strazdina@lu.lv

LATVIJAS VALSTS MEŽZINĀTNES INSTITŪTS "SILAVA"

LATVIJAS VEĢETĀCIJA

24

SALASPILS, 2015

15 un Latvijas Valsts
personāla grupa septiņu
m devās ekspedīcijā uz
lihenoloģijas jomās. Trīs
gstkalnu reģioni, boreālie
ūnu, kērpju un vaskulāro
tiskās floras pārstāvi.

gunnaldsfjella nacionālās
ēc muskuskvērsu *Ovibos*
ēģions atrodas augstkalnē
maršruta ieplānots netālu
tāpat vietām Norvēģijā

, kas mijas ar mitrām, eogrāfiskajiem apstākļiem – epilīti un epigeīdi, kas izdveidība šajā teritorijā Norvēģijas Zinātnes un *tekniskajai universitātei*, sūnu sugu paraugu no šīs

1280 m v.j.l. augstūmā,
ro augu sugas. Konstatēti
Udella squarrosa, klints
Rhizolophozia (*B. atlantica*),
sārmenītes *Racomitrium*
īki alpiņie elementi
Isoetes sarmentosa), arī

piemēram, *Candelariella ca. U. proboscidea*), bet
sens, *Cetrariella delisei*,
aris. Latvijas ķērpju sugu
uzskaitnei tipiskās ķērpju

<http://www.botanika.lu.lv/>



LATVIJAS
UNIVERSITĀTE
ANNO 1919



LU Botāniskais dārzs

ZINAS

Sākums > Zinas

Botāniskais dārzs iegūst “Nordplus” projektu kvalitātes balvu

LU Botāniskais dārzs
30.11.2016

Drukāt
Sašaurināt tekstu
Sadalīt tekstu kolonnās

Latvijas Universitātes Botāniskais dārzs ieguvis Ziemeļu Ministru padomes izglītības un pētniecības mobilitātes programmas "Nordplus" projektu kvalitātes balvu "Ziemeļu gaiss 2016".

Laikā no 2014. gada 15. līdz 19. septembrim septiņi Latvijas dabas pētnieki un akadēmiskais personāls piedalījās botāniskā ekspedīcijā pa Norvēģiju. Tas bija iespējams, pateicoties Ziemeļu Ministru padomes un Starptautiskās mobilitātes centra CIMO finansētam *Nordplus* augstākās izglītības programmas akadēmiskā personāla mobilitātes projektam *"Raising of proficiency in bryology and lichenology of academic staff of the University of Latvia through teacher mobility to the Norwegian University of Science and Technology"*, ko realizēja Latvijas Universitātes Botāniskais dārzs.

Projekta mērķis bija noorganizēt semināru un ekspedīcijas uz Dienvidnorvēģiju, lai paplašinātu zināšanas briolģijās (jeb sūnu) un lihenolģijās (jeb ķērpju) jomās un sugu noteikšanā, kā arī apgūt lauka nodarību vadīšanas iemaņas. Iegūtās zināšanas arī artisko no alpiņu sīkkrūmu un vaskulāro augu sugu atpazīšanā. Trīs ekspedīciju dienās apmeklētas dažādas ekosistēmas Norvēģijā: Dovre kalnu reģionā un Tronheimas apkārtnē – augstkalnu reģioni, boreālie meži, augstie un pārejas purvi, kā arī *in-situ* kolekcija ar kalnu floras elementiem. Ekspedīciju laikā ievāktas artisko un alpiņu vaskulāro augu sēklas un augļi, lai papildinātu Latvijas Universitātes Botāniskā dārza alpiņu augu kolekcijas. Kolekcija ir aplūkojama ikvienam Botāniskā dārza apmeklētājam.



Ļoti noderīgi esošie kontakti (iepriekš apmeklētās konferences, pieredzes apmaiņas)

Jārespektē, ka sadarbības partneri iesaistās pēc brīvprātības principa

Jāizpēta mērķvalsts ekonomiskā situācija (valūta, degvielas un kafijas cena, ...)

Ja plāno pārbraucienus, jābūt gatavam daļēji segt uzturēšanās izdevumus



LATVIJAS
UNIVERSITĀTE
ANNO 1919

Paldies par uzmanību!

