

1. DAĻA

Katram uzdevumam ir tikai viena pareiza atbilde. Izvēlies pareizo atbildi un apvelc tās burtu ar aplīti!

1. uzdevums

Kam ir vislielākais albedo?

- A mitrai melnzemei
- B ledum
- C slapjam, tīram sniegam
- D svaigi uzkritušam sniegam

2. uzdevums

Kāpēc Islande ir pasaules reģions, kurā vulkāniskā aktivitāte mūsdienās ir augsta?

- A atrodas uz karstā punkta
- B atrodas "uguns gredzenā"
- C to šķērso subdukcijas zona
- D tajā izveidojušies daudzi geizeri

3. uzdevums

Kuras ir vulkānisma sekundārās sekas?

- A atmosfērā nonāk liels pelnu un gāzu daudzums
- B veidojas plaši lavas lauki
- C pieaug meža ugunsgrēku skaits
- D klimata izmaiņas

4. uzdevums

Kā sauc attēlā novērojamo procesu?



(Avots: <https://patrick-chatelier.com>)

- A sufozija
- B karsts
- C erozija
- D akumulācija

5. uzdevums

Kurš faktors pastiprina nogāžu procesu intensitāti?

- A nogāzes slīpums un forma
- B iežu izskalošana pazemes ūdeņu ietekmē
- C iežu ķīmiskās dēdēšanas intensitāte
- D ekoloģisko katastrofu pieaugums

6. uzdevums

Kāpēc tuksnešos raksturīga augsnes sasāļošanās?

- A augsnē ir daudz sāļus saturoša mēslojuma
- B arīdi apstākļi, iztvaikošanas pārsvars pār nokrišņu daudzumu
- C pazeminās augsnes pH
- D raksturīgas gaisa un zemes virsmas temperatūras svārstības

7. uzdevums

Kurš faktors visbūtiskāk ietekmē augsnes glejošanās procesu?

- A pārlika mitruma uzkrāšanās un skābekļa samazināšanās
- B skāba vide, caurskalojošs ūdens režīms
- C cilmiežu minerālvielu noārdīšanās un šo produktu izskalošanās no augsnes virsējiem horizontiem
- D ūdenī šķīstošu sāļu akumulēšanās augsnes virsējos horizontos

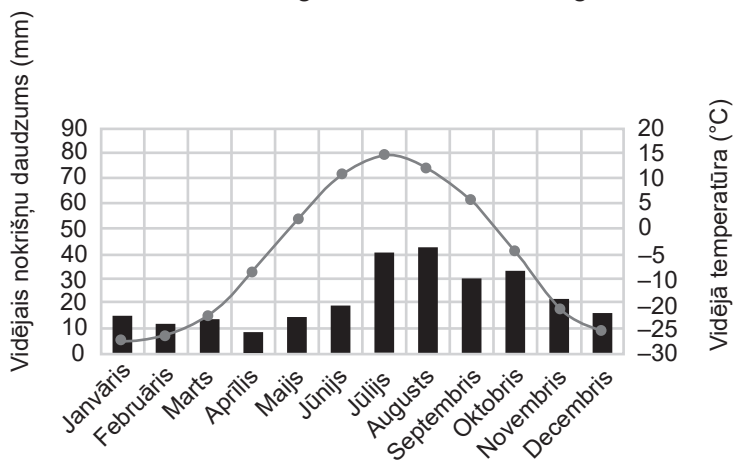
8. uzdevums

Kurš apgalvojums par biotām ir patiess?

- A visos kontinentos ir zālāju biomi
- B tuksneši sastopami tikai kontinentu piekrastēs
- C sezonāli mitrie meži izvietoti tikai ziemeļu puslodē
- D taiga izvietojusies Ziemeļamerikā un Eirāzijā

9. uzdevums

Attēlā redzama klimatogramma, kas raksturīga tundras biotai Kanādā.



Kāda ir gada temperatūras amplitūda minētājā tundrā Kanādā?

- A 12
- B 34
- C 42
- D 50

10. uzdevums

Kurš skaidrojums visprecīzāk apraksta jēdzienu “upes caurplūdums”?

- A ūdens pieteces daļa, kas veidojas ūdens aizsprosta hidromezgla ekspluatācijas apstākļos
- B caurplūstošā ūdens daudzums, kas rāda ūdens daudzumu, kurš šķērso kādu punktu laika posmā
- C caurplūstošā ūdens daudzums, ko parasti aprēķina kubikmetros sekundē
- D ūdens daudzums, kas izplūst caur upes aktīvo šķērsgriezumu laika vienībā

11. uzdevums

Kurš apgalvojums par pazemes ūdeņu veidošanos **nav patiess**?

- A veidojas transpirācijas rezultātā
- B veidojas infiltrācijas rezultātā
- C ūdeņu daudzums atkarīgs no iežu porainības
- D ietekmē nokrišņi

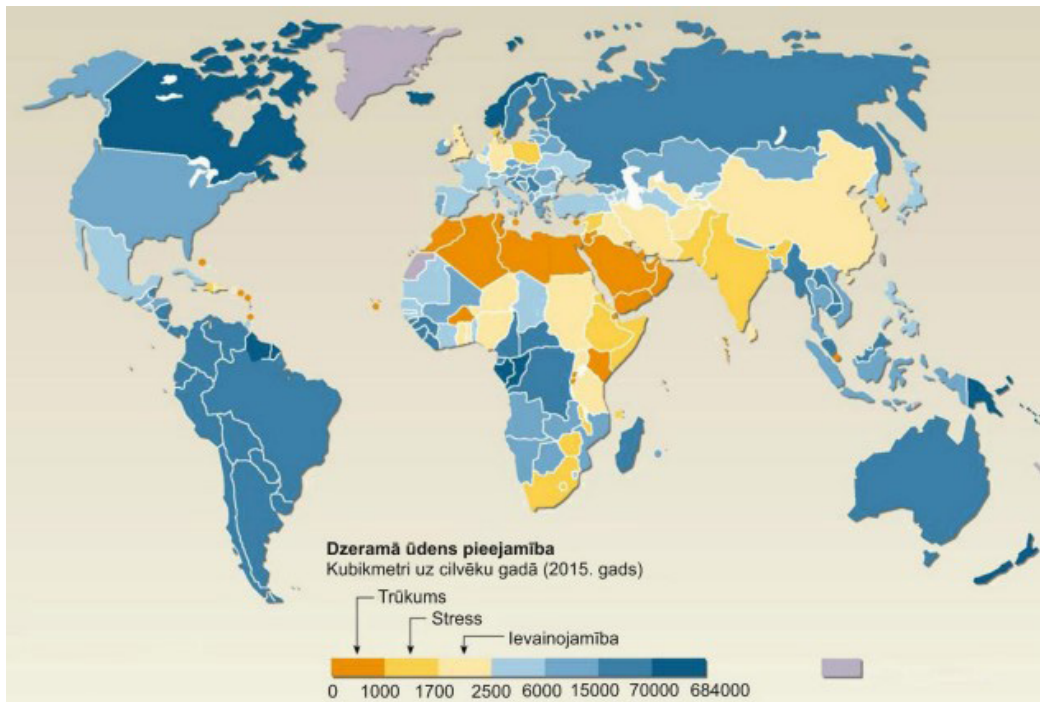
12. uzdevums

Kuras Latvijas pilsētas tuvumā iespējams lielāks plūdu risks?



(Avots: Digitālais atlants ģeogrāfijā)

- A Mārupes
- B Lielvārdes
- C Ogres
- D Siguldas

13. uzdevums

(Avots: <https://mape.gov.lv/>)

Kurās valstīs ir vislielākais ūdens trūkums?

- A Ungārija, Ukraina, Kazahstāna
- B Vācija, Lielbritānija, Indija
- C Spānija, Turcija, Pakistāna
- D Lībija, Maroka, Omāna

14. uzdevums

Kura darbība **neatbilst** dabas resursu ilgstpējīgas pārvaldības principiem?

- A jaunu tehnoloģiju ieviešana lauksaimniecībā un mežsaimniecībā
- B pārtikas atkritumu un tekstilatkritumu apjoma samazināšana
- C automobiļu skaita uz 100 cilvēkiem palielināšana visās pasaules valstīs
- D bojātas elektrotehnikas salabošana un turpmāka izmantošana

15. uzdevums

Kādas ir galvenās sekas tam, ka valstī ir augsta demogrāfiskā slodze?

- A veidojas pārmērīgs dabas resursu patēriņš
- B ekonomiskā stagnācija
- C rodas konkurence par darba vietām
- D samazinās paredzamais mūža ilgums

16. uzdevums

Kas raksturīgs valstīm, kurās parasti ir negatīvs migrācijas saldo?

- A zema dzimstība un augsts bezdarbs
- B ekonomiski attīstītas, augsta mirstība
- C ar augstu dzimstību, stabilu ekonomisko situāciju
- D ar stabilu politisko situāciju, zemu bezdarba līmeni

17. uzdevums

Kāda ir galvenā problēma, kas raksturīga pilsētvidē saistībā ar viltus urbanizāciju?

- A samazinās zaļo zonu skaits pilsētās
- B nepamatota būvniecība, kas rada infrastruktūras un vides problēmas
- C sastrēgumi, nepietiekama sabiedriskā transporta pieejamība, gaisa piesārņojums
- D palielinās degradēto teritoriju skaits pilsētas centrā, jo iedzīvotāji pārceļas uz nomalēm

18. uzdevums

Kurš apgalvojums par pilsētas strukturālajiem modeļiem un to salīdzināšanu ar mūsdienu pilsētām atbilst patiesībai?

- A katras pilsētas zonējums precīzi atbilst kādam modelim
- B visi modeļi ir tikai teorētiski un drīzāk tikai daļēji atspoguļo mūsdienu pilsētu
- C Latvijas pilsētas veidojušās haotiski, tajās nevar novērot
- D strukturālo zonējumu nav iespējams veikt pilsētām, kuru iedzīvotāju skaits ir mazāks nekā 20 tūkstoši

19. uzdevums

Kurš apgalvojums par globalizāciju ir patiess?

- A palielinās kultūru daudzveidība
- B pieaug plaisa starp augsti attīstītām un attīstības valstīm
- C samazinās masu kultūra un pieaug nacionālās kultūras loma
- D samazinās kultūras difūzijas procesi

20. uzdevums

Kurš ir galvenais faktors, kas ietekmē darbietilpīgo nozaru izvietojumu globāli, reģionāli un lokāli?

- A dabas resursu pieejamība
- B demogrāfiskās struktūras stabilitāte
- C izglītības un zinātnes attīstība
- D transportēšanas izmaksas

Neaizmirsti ierakstīt atbildes 1. daļas atbilžu lapā!

1. daļas beigas

2. DAĻA

1. uzdevums (10 punkti)

Žurnālā *National Geographic* 2013. gadā tika pausta prognoze, ka, visiem ledājiem izkūstot, okeāna ūdenslīmenis paceltos par aptuveni 65 metriem.



(Avots: <https://i.natgeofe.com>)

Ūdenslīmeņa celšanās par 65 m izraisītās sekas Eiropā

1.1. (2 punkti) Apraksti globālas un lokālas klimata izmaiņu sekas Eiropā!

1.2. (2 punkti) Uzraksti divas Eiropas valstis, kuru teritorijās prognozētas ļoti lielas krasta izmaiņas, un divas valstis, kuru teritoriju izmaiņas skartu vismazāk!

Lielas izmaiņas:	Nelielas izmaiņas:

2. uzdevums (10 punkti)

Attēlā redzama Tenerifes ainava.

(Avots: <https://www.plumguide.com>)

2.1. (3 punkti) Izmantojot attēlu, raksturo galvenos piesaistošos tūrisma faktorus Tenerifē!

Attēlā redzams Tenerifes salas satelītuzņēmums.



(Avots: <https://en.wikipedia.org>)

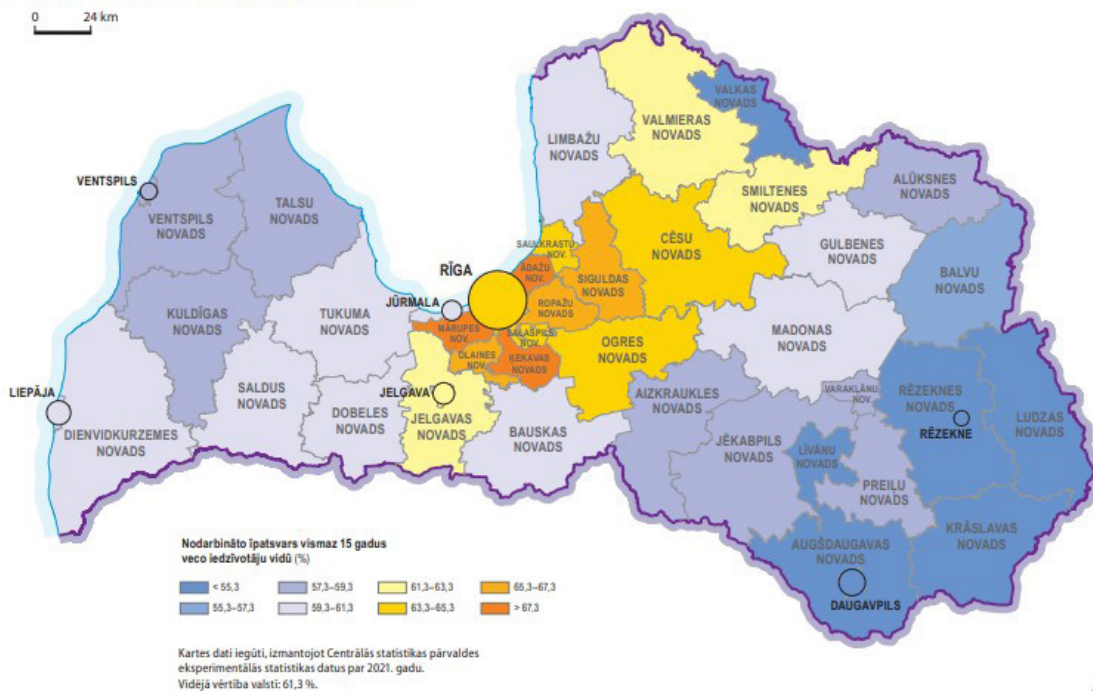
2.3. (3 punkti) Skaidro, kāpēc salas ziemeļu daļa satelītattēlā redzama ievērojami zaļāka un ar izteiktāku veģetāciju nekā salas dienvidu daļa!

3. uzdevums (10 punkti)

Izlasi uzdevumus un izpildi prasīto!

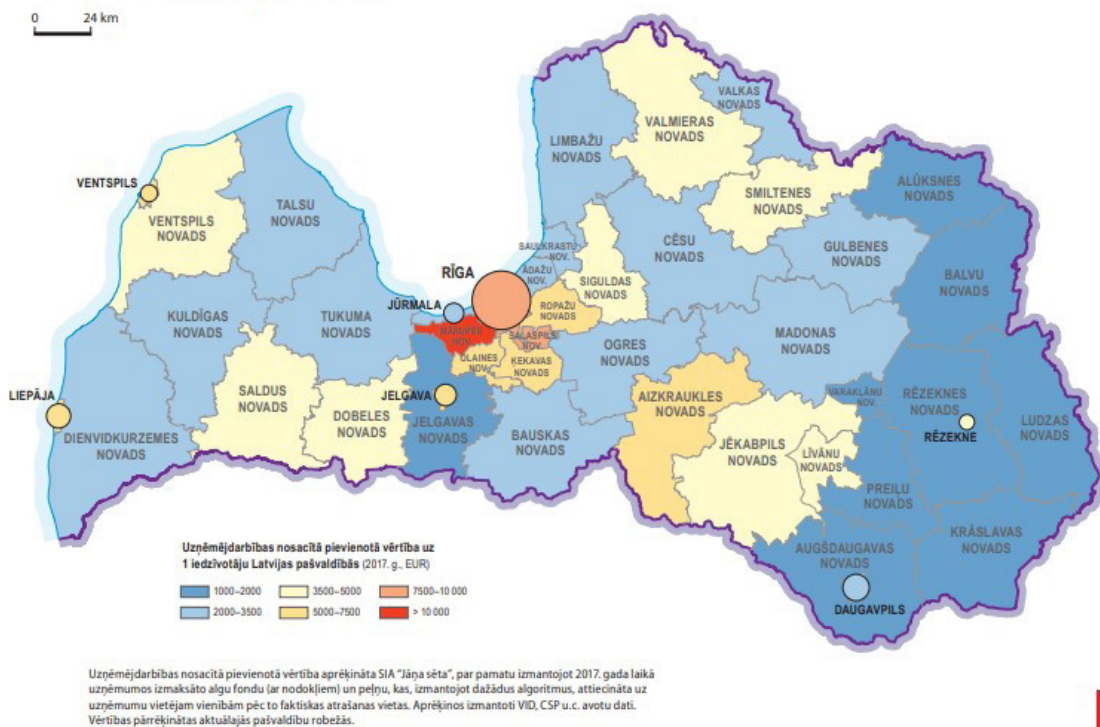
Uzdevuma izpildei izmanto digitālā atlanta kartes!

Nodarbinātība Latvijas pašvaldībās



(Avots: <https://skolo.lv/>)

Ekonomiskā attīstība pašvaldībās



(Avots: <https://skolo.lv/>)

Tabula. 5 lielākie uzņēmumi pēc apgrozījuma 2022. gadā Balvu un Talsu novados

Nr.	Uzņēmums	Saimnieciskās darbības veids	Saimniecības nozare	Apgrozījums (EUR)
Balvu novads				
1.	Zemnieku saimniecība "RIEKSTIŅI"	Jauktā lauksaimniecība (augkopība un lopkopība)	Lauksaimniecība	5 098 689,00
2.	Zemnieku saimniecība "KOTIŅI"	Graudkopība	Lauksaimniecība	4 225 485,00
3.	Sabiedrība ar ierobežotu atbildību "DOLO"	Mežizstrāde	Mežsaimniecība	3 359 631,00
4.	Sabiedrība ar ierobežotu atbildību "SILMAČI"	Kravu pārvadājumi pa autoceļiem	Transports	3 189 582,00
5.	Zemnieku saimniecība "AMATNIEKI"	Mežizstrāde	Mežsaimniecība	2 491 359,00
Talsu novads				
1.	SIA "Vika Wood"	Zāģēšana, ēvelēšana un impregnēšana	Kokapstrāde	105 575 191,00
2.	SIA "Pindstrup Latvia"	Kūdras ieguve	leguves rūpniecība	101 054 626,00
3.	SIA "GABRIĒLA"	Pārtikas preču, dzērienu un tabakas mazumtirdzniecība	Tirdzniecība	58 138 345,00
4.	SIA "KRAUZERS"	Zāģēšana, ēvelēšana un impregnēšana	Kokapstrāde	33 415 720,00
5.	SIA "PRIEDES AG"	Mežizstrāde	Mežsaimniecība	24 041 620,00

(Avots: Dati no www.lursoft.lv/lursoft)

3.1. (2 punkti) Secini par Balvu un Talsu novada saimniecības specializāciju! Izmanto informāciju no tabulas!

3.2. (4 punkti) Izvērtē, kā dabas un ekonomģeogrāfiskie apstākļi ir noteikuši šādu saimniecības specializāciju Balvu un Talsu novadā! Pamato atbildi!

3.3. (4 punkti) Izlasi doto situāciju un izpildi prasīto!

Uzņēmums "Ekoburgeri", kas nodarbojas ar gaļas liellopu audzēšanu un eksportu, plāno paplašināt savu darbību un izveidot filiāli Balvu novadā vai Talsu novadā, lai tur audzētu 400 gaļas liellopu. Izvērtē uzņēmuma attīstības iespējas, pamatojoties uz nozaru izvietojuma principiem, un apraksti plānotā uzņēmuma vienu attīstību veicinošu un vienu kavējošu faktoru katrā novadā!

4. uzdevums (10 punkti)

Arvien lielāka uzmanība tiek pievērsta potenciālai rūdu ieguvei okeānā, jo sauszemē pieejamo minerālresursu krājumi pakāpeniski izsīkst. Ir nepieciešami alternatīvi avoti, lai nodrošinātu izejmateriālus rūpniecībai un tehnoloģijām. Okeāna gultne satur ievērojamu apjomu minerālresursu, piemēram, dzelzi, mangānu, kobaltu, kas tiek uzskatīti par vērtīgiem resursiem. Viens no objektiem, kur okeāna gultnē var atrast rūdas, ir hidrotermālie avoti.

Skaidro hidrotermālo avotu ģeogrāfisko izvietojumu pasaules okeānā, apraksti to veidošanās procesu un izvērtē rūdu ieguves priekšrocības, trūkumus un riskus!

2. daļas beigas

1.4. (3 punkti) Apraksti iegūtos datu apstrādes un analīzes rezultātus, pievienojot visas būtiskās diagrammas!

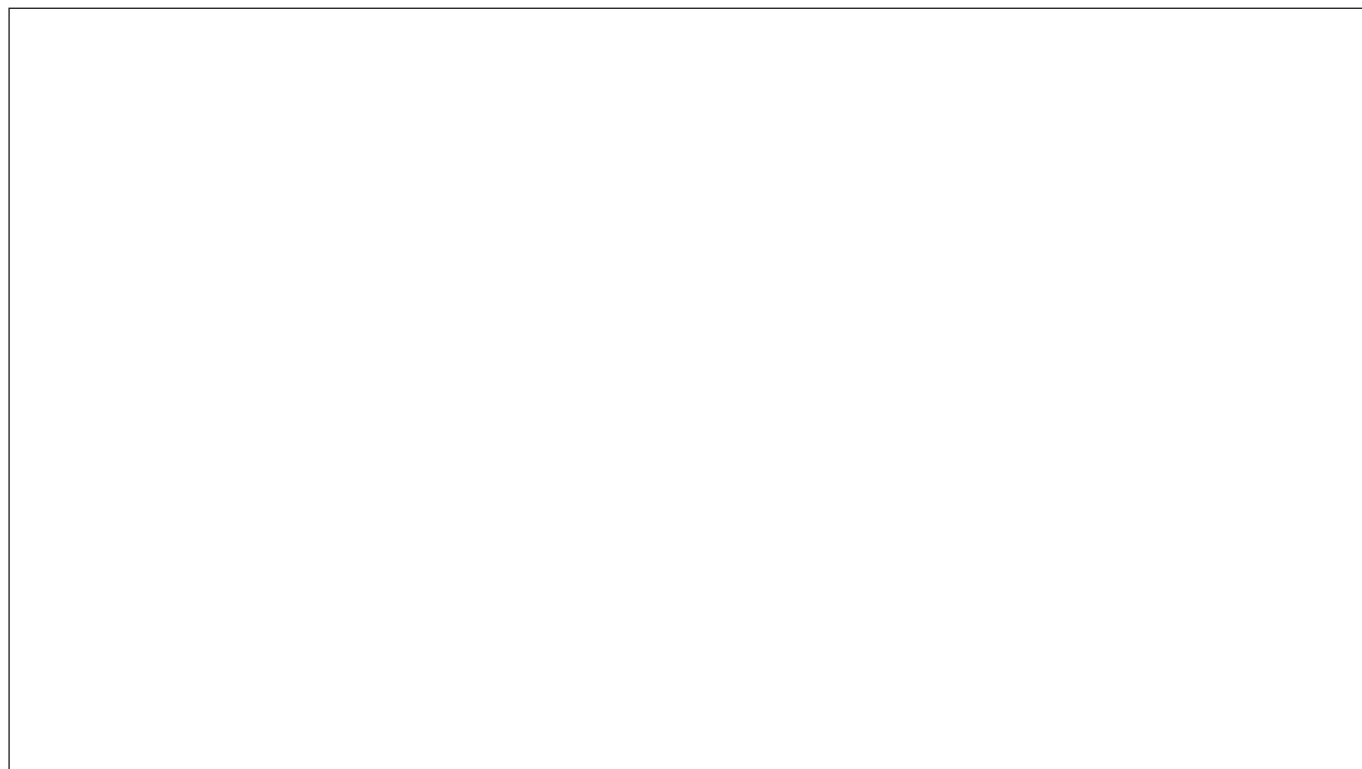
AUGŠUPIELĀDĒ RISINĀJUMUS, ANALĪZES REZULTĀTUS UN DIAGRAMMAS!



1.5. (2 punkti) Izvērtē pieejamo datu ierobežojumus!



1.6. (3 punkti) Uzraksti zinātnisku argumentu, kurš apstiprinātu skolēna secinājumu un sniegtu pretargumentu!



3. daļas beigas